



Bodentreppen

**QUALITÄT VOM ERFINDER
DER BODENTREPPE.**

BODENTREPPE TYP 500

HERVORRAGENDE WÄRMEDÄMMUNG

und nachgewiesene höchste Luftdichtheit sowie TÜV geprüfte Sicherheit zeichnen die Bodentreppe Typ 500 aus. Die Treppe in Handwerkerqualität ist besonders hochwertig verarbeitet. Perfekte Technik ermöglicht die exakte Einstellung der Treppe auf die Raumhöhe.

PRODUKTBESCHREIBUNG

Einbaufertiges Element, auch in Maßanfertigung nach DIN 4570/DIN EN 14975.

LUKENDECKEL

Wärmegeprägter Sandwichdeckel (66 mm) U-Wert 0,45 W/m² K, Luftdichtheit a-Wert Klasse 4 geprüft.

Beidseitig weiß beschichtet.

Schnappriegelverschluss für erhöhte Sicherheit, fertig montiert.

TREPPE

3-teilige Holztreppe aus astarmem Kiefernholz. Trittstufen (100 x 330 mm) mit Antirutschprofil. Belastbarkeit 150 kg je Stufe, bzw. 350 kg/m² des gesamten Bauelements.

LUKENKASTEN

Tischlerplatte 19 mm unbehandelt.

Lukenkastenhöhe 24 cm.

Umlaufende Lukendeckeldichtung.

Bei der 3-teiligen Bodentreppe ist im Dachboden **kein Schwenkraum erforderlich**, da die Treppenteile innerhalb des Lukenkastens liegen. Deckenverkleidung bis 15 mm möglich (max. 10 kg/m²).

AUSSTATTUNG SERIENMÄßIG

Handlauf, am Treppenoberteil rechts angebracht.

Zugstab.

Steckbare, weiße Abdeckleisten.

Schutzkappen-Füße.

Einbau-, Bedienungs- und Wartungsanleitung.

ZUBEHÖR

Lukenschutzgeländer (baurechtlich vorgeschrieben).

Abdeckleisten Holz weiß.

Sicherheitshandlauf für zweite Seite.

Absperrschloss.

Montagehilfe.

Auch als 2-teilige Treppe in Standardgrößen (LRH 215-320 cm) und Maßanfertigung lieferbar.

BODENTREPPE TYP 500

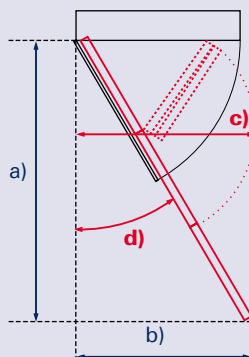


**AUCH IN
MAßANFERTIGUNG**

STANDARDGRÖßEN	LICHTE RAUMHÖHE	
120 x 60 cm, 120 x 70 cm	220 bis 280 cm	
130 x 70 cm	220 bis 280 cm	
140 x 70 cm	220 bis 280 cm	
MAßANFERTIGUNG	L. RAUMH.	KASTENH.
min. 110 x 55 cm	210 - 253 cm	20 - 63 cm
max. 160 x 90 cm	220 - 315 cm	20 - 63 cm

Die angegebenen Maße sind Rohbau-Öffnungsmaße. Das Lukenkasten-Außenmaß ist 1,5 cm kleiner.

3-TEILIGE BODENTREPPE PLATZBEDARF



a) Lichte Raumhöhe:

220 bis 280 cm

b) Treppengrund (15°):

91 bis 106 cm

c) Schwenkbereich:

155 bis 163 cm

d) Winkel:

20° bis 15°

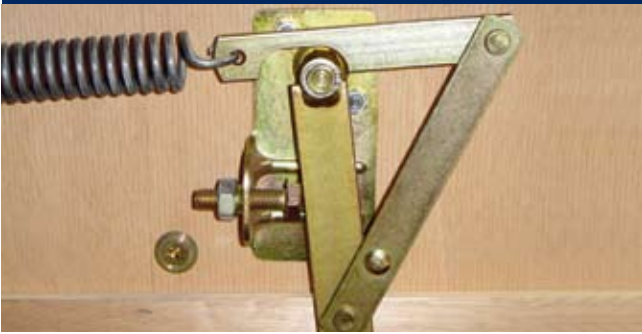
AUSGEZEICHNETE QUALITÄT DIN 4570/DIN EN 14975

- Wärmegeämmt
U-Wert 0,45 W/m² K
- Luftdichtheit a-Wert Klasse 4
- Belastbar bis 150 kg
- Einbaufertige
Handwerker-Qualität

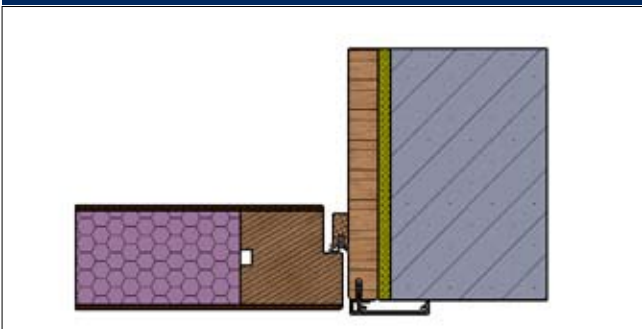


BODENTREPPE TYP 500

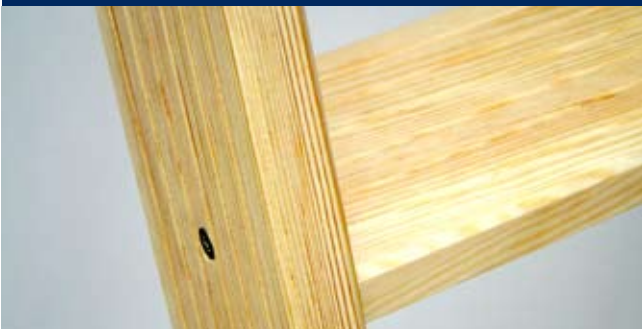
NEIGUNGSVERSTELLUNG



LUKENDECKEL



TREPPE



SCHUTZKAPPEN-FÜSSE



NEIGUNGSVERSTELLUNG

Präzise Einstellung der Deckel-/Treppenneigung.
Anschlagelement links und rechts mit Stell-
schraube.

LUKENDECKEL

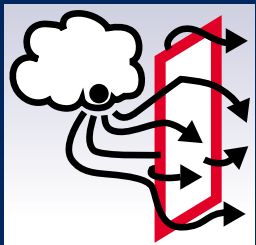
Sandwichelement 66 mm stark.
Wärmeisolierung 60 mm (U-Wert 0,45 W/m² K).
Hohlkammer-Profilabdichtung umlaufend.
Luftdichtheit geprüft: a-Wert Klasse 4
(600 Pa Prüfdruckdifferenz).

TREPPE

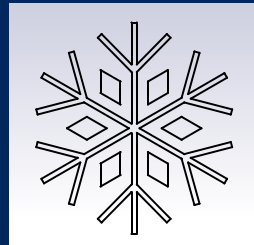
Profilholz massiv, stark dimensioniert (Kiefer
astarm, 100 x 21 mm).
Stufen mit Antirutschprofil, 100 mm tief.
Steigungshöhe sehr bequem (ca. 230 mm nach
DIN EN 14975).
Schwalbenschwanz-Verbindung zwischen Stufen
und Wangen.
Alle Stufen zusätzlich von beiden Seiten ver-
schraubt.

SCHUTZKAPPEN-FÜSSE

Kunststoff-Kappen am unteren Ende erleichtern
das Kürzen der Treppenholme.
Schutz für den Fußbodenbelag.
Standsicherheit, unabhängig von der Treppennei-
gung.



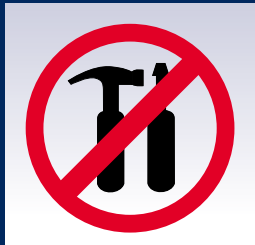
KLASSE 4
Luftdurchlässigkeit / a-Wert



WÄRMEGEDÄMMT



MAXIMAL 150 KG
Belastbarkeit pro Stufe



EINBAUFERTIG
Vormontierte Handwerker-Qualität

BODENTREPPE NORM 8/3 ISO-RC

WÄRMEDÄMMUNG INKLUSIVE

Das Top-Modell in Normmaßen. Die dreiteilige Roto Holzterrappe NORM 8/3 ISO-RC hat serienmäßig einen isolierten Sandwichdeckel mit umlaufender Dichtung, der a-Wert Klasse 4 entspricht.

PRODUKTBE SCHREIBUNG

Fertig montiertes Element nach DIN EN 14975.

LUKENDECKEL

Wärmedämmter Sandwichdeckel (56mm),

U-Wert: 0,55 W/m² K.

Luftdichtheit a-Wert: Klasse 4 geprüft.

Beidseitig weiß beschichtet.

Schnappriegelverschluss für erhöhte Sicherheit, fertig montiert.

TREPPENTEILE AUS HOLZ

Wangen Kiefer (21 x 83 mm),

Trittstufen Buche (80 x 360 mm)

mit Antirutschprofil.

LUKENKASTEN

Holz schichtverleimt (Tischlerplatte/Multiplexplatte).

2-fach weiß grundiert.

Lukenkastenhöhe 19 cm.

Umlaufende Lukendeckeldichtung.

Bei 3-teiligen Bodentreppen ist im Dachboden **kein Schwenkraum erforderlich**, die Treppenteile liegen innerhalb des Lukenkastens.

Deckenverkleidung bis 16 mm möglich (max. 10 kg/m²).

AUSSTATTUNG SERIENMÄßIG

Handlauf, am Treppenoberteil rechts angebracht.

Zugstock.

Schutzkappen-Füße.

Steckbare, weiße Abdeckleisten.

Montagesatz mit 6 Abstands-Montageschrauben.

Einbau-, Bedienungs- und Wartungsanleitung.

ZUBEHÖR

Lukenschutzgeländer (baurechtlich vorgeschrieben).

Sicherheitshandlauf für zweite Seite.

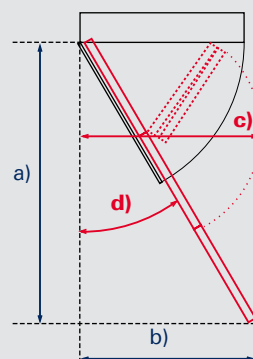
BODENTREPPE NORM 8/3 ISO-RC



STANDARDGRÖßEN	LICHTE RAUMHÖHE
120 x 60 cm, 120 x 70 cm	220 bis 286 cm
130 x 70 cm	220 bis 286 cm
140 x 70 cm	220 bis 286 cm

Die angegebenen Maße sind Rohbau-Öffnungsmaße. Das Lukenkasten-Außenmaß ist 2 cm kleiner.

3-TEILIGE BODENTREPPE PLATZBEDARF



- a) Lichte Raumhöhe:**
220 bis 286 cm
- b) Treppengrund:**
135 bis 87 cm
- c) Schwenkbereich:**
162 bis 153 cm
- d) Winkel:**
22° bis 16°

AUSGEZEICHNETE QUALITÄT DIN EN 14975

- Wärmedämmt U-Wert 0,55 W/m² K
- Luftdichtheit a-Wert Klasse 4
- Belastbar bis 150 kg
- Einbaufertige Handwerker-Qualität



BODENTREPPE NORM 8/2 ISO-RC

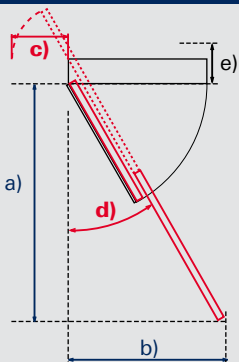
BODENTREPPE NORM 8/2 ISO-RC



STANDARDGRÖßEN	LICHTE RAUMHÖHE
120 x 60 cm, 120 x 70 cm	220 bis 334 cm
130 x 70 cm	220 bis 334 cm
140 x 70 cm	220 bis 334 cm

Die angegebenen Maße sind Rohbau-Öffnungsmaße.
Das Lukenkasten-Außenmaß ist 2 cm kleiner.

2-TEILIGE BODENTREPPE PLATZBEDARF



- a) Lichte Raumhöhe:**
220 bis 334 cm
- b) Treppengrund:**
163 bis 97 cm
- c) Schwenkraum:**
53 bis 172 cm
- d) Winkel:**
22° bis 16°
- e) Max. Deckenstärke:**
26,5 cm/Lukenlänge 120
29,5 cm/Lukenlänge 140

AUSGEZEICHNETE QUALITÄT DIN EN 14975

- Wärmegedämmt U-Wert 0,55 W/m² K
- Luftdichtheit a-Wert Klasse 4
- Belastbar bis 150 kg
- Einbaufertige
Handwerker-Qualität



BEDIENKOMFORT AUF ENGSTEM RAUM

Die zweiteilige Bodentreppe NORM 8/2 ISO-RC kann in Räumen eingesetzt werden, wo am unteren Zugang wenig Platz zur Verfügung steht. Das Leiternteil schwenkt beim Öffnen im unteren Raum nicht über die Öffnungslänge hinaus. Bis 334 cm lichte Raumhöhe mit Leiternunterteil LT14.

PRODUKTBESCHREIBUNG

Fertig montiertes Element nach DIN EN 14975.

LUKENDECKEL

Wärmegedämmt Sandwichdeckel (56 mm),
U-Wert: 0,55 W/m² K. Luftdichtheit a-Wert: Klasse 4 geprüft.
Beidseitig weiß beschichtet.
Schnappriegelverschluss für erhöhte Sicherheit, fertig montiert.

TREPPENTEILE AUS HOLZ

Wangen Kiefer (21 x 83 mm),
Trittstufen Buche (80 x 360 mm)
mit Antirutschprofil.

LUKENKASTEN

Holz schichtverleimt (Tischlerplatte/Multiplexplatte).
2-fach weiß grundiert.
Lukenkastenhöhe 19 cm.
Umlaufende Lukendeckeldichtung.
Deckenverkleidung bis 16 mm möglich
(max. 10 kg/m²).

AUSSTATTUNG SERIENMÄßIG

Handlauf, am Treppenoberteil rechts angebracht.
Zugstock.
Steckbare, weiße Abdeckleisten.
Montagesatz mit 6 Abstands-Montageschrauben.
Einbau-, Bedienungs- und Wartungsanleitung.

ZUBEHÖR

Lukenschutzgeländer (baurechtlich vorgeschrieben).
Sicherheitshandlauf für zweite Seite.

BODENTREPPE CADET 3 ISO-RC

SERIENMÄßIG WÄRMEGEDÄMMT

Die gut isolierte, dreiteilige Roto Bodentreppe CADET 3 ISO-RC erfüllt alle Ansprüche an Funktionalität und energiebewusstes Wohnen.

PRODUKTBESCHREIBUNG

Fertig montiertes Element nach DIN EN 14975.

LUKENDECKEL

Wärmegeämmter Sandwichdeckel (36 mm),

U-Wert: 0,85 W/m² K.

Luftdichtheit a-Wert: Klasse 4 geprüft.

Beidseitig weiß beschichtet.

Schnappriegelverschluss für erhöhte Sicherheit, fertig montiert.

TREPPENTEILE AUS HOLZ

Wangen Kiefer (21 x 83 mm),

Trittstufen Buche (80 x 360 mm)

mit Antirutschprofil.

LUKENKASTEN

Holz schichtverleimt (Tischlerplatte/Multiplexplatte).

Lukenkastenhöhe 19 cm.

Umlaufende Lukendeckeldichtung.

Bei 3-teiligen Bodentreppen ist im Dachboden

kein Schwenkraum erforderlich, die Treppenteile liegen innerhalb des Lukenkastens.

Deckenverkleidung bis 16 mm möglich

(max. 10 kg/m²).

AUSSTATTUNG SERIENMÄßIG

Zugstock.

Schutzkappen-Füße.

Steckbare, weiße Abdeckleisten.

Einbau-, Bedienungs- und Wartungsanleitung.

ZUBEHÖR

Lukenschutzgeländer (baurechtlich vorgeschrieben).

Sicherheitshandlauf.

BODENTREPPE CADET 3 ISO-RC



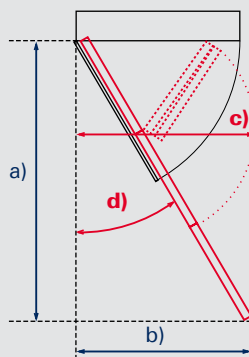
**AUCH IN
MAßANFERTIGUNG**

STANDARDGRÖßEN	LICHTE RAUMHÖHE
112 x 60 cm, 112 x 70 cm	220 bis 262 cm
120 x 60 cm, 120 x 70 cm	220 bis 286 cm
130 x 60 cm, 130 x 70 cm	220 bis 286 cm
140 x 60 cm, 140 x 70 cm	220 bis 286 cm

Die angegebenen Maße sind Rohbau-Öffnungsmaße. Das Lukenkasten-Außenmaß ist 2 cm kleiner.

Cadet 3 ISO-Maß, Technische Daten siehe Seite 11

3-TEILIGE BODENTREPPE PLATZBEDARF



a) Lichte Raumhöhe:

220 bis 286 cm

b) Treppengrund:

131 bis 87 cm

c) Schwenkbereich:

162 bis 153 cm

d) Winkel:

18,5° bis 16°

AUSGEZEICHNETE QUALITÄT DIN EN 14975

■ Wärmegeämmt U-Wert 0,85 W/m² K

■ Luftdichtheit a-Wert Klasse 4

■ Belastbar bis 150 kg

■ Einbaufertige

Handwerker-Qualität



BODENTREPPE ESCA ISO-RC

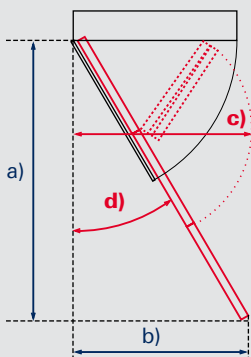
BODENTREPPE ESCA ISO-RC



STANDARDGRÖßEN	LICHTE RAUMHÖHE
120 x 60 cm, 120 x 70 cm	220 bis 286 cm
130 x 70 cm	220 bis 286 cm
140 x 70 cm	220 bis 286 cm

Die angegebenen Maße sind Rohbau-Öffnungsmaße.
Das Lukenkasten-Außenmaß ist 2 cm kleiner.

3-TEILIGE BODENTREPPE PLATZBEDARF



- a) Lichte Raumhöhe:**
220 bis 286 cm
- b) Treppengrund:**
131 bis 87 cm
- c) Schwenkbereich:**
160 bis 152 cm
- d) Winkel:**
21° bis 16°

AUSGEZEICHNETE QUALITÄT DIN EN 14975

- Wärmedämmt U-Wert 0,85 W/m² K
- Luftdichtheit a-Wert Klasse 4
- Belastbar bis 150 kg
- Einbaufertige
Handwerker-Qualität



SERIENMÄßIG WÄRMEGEDÄMMT

Die dreiteilige Bodentreppe ESCA ISO-RC verfügt über einen isolierten Sandwichdeckel mit geprüfter Luftdichtheit.

PRODUKTBESCHREIBUNG

Fertig montiertes Element nach DIN EN 14975.

LUKENDECKEL

Wärmedämmter Sandwichdeckel (36 mm),
U-Wert: 0,85 W/m² K.

Luftdichtheit a-Wert: Klasse 4 geprüft.

Beidseitig weiß beschichtet.

Schnappriegelverschluss für erhöhte Sicherheit,
fertig montiert.

TREPPENTEILE AUS FICHTENHOLZ

Wangen (28 x 84 mm), Trittstufen (82 x 340 mm)
mit Antirutschprofil.

LUKENKASTEN

Fichtenholz 18 mm, Lukenkastenhöhe 14 cm.

Umlaufende Lukendeckeldichtung. Bei 3-teiligen
Bodentreppen **ist kein Schwenkraum erforderlich**,
die Treppenteile liegen innerhalb des Luken-
kastens. Deckenverkleidung bis 16 mm möglich
(max. 8 kg/m²).

AUSSTATTUNG SERIENMÄßIG

Zugstock.

Schutzkappen-Füße.

Steckbare, weiße Abdeckleisten.

Einbau-, Bedienungs- und Wartungsanleitung.

ZUBEHÖR

Lukenschutzgeländer (baurechtlich vorgeschrieben).
Sicherheitshandlauf.

BODENTREPPE F30 TWINSAFE

BRANDSCHUTZGEPRÜFT OBEN UND UNTEN

Luftdichtheit und Wärmeisolierung sind in einem Produkt vereint. Bauaufsichtliches Prüfzeugnis für Einbau in Beton- und Holzbalkendecken. Feuerwiderstandsdauer 30 Min. nach DIN 4102-2 geprüft (MPA Braunschweig). Luftdichtheit a-Wert Klasse 4 geprüft (ift Rosenheim). Prüfbericht 103 30990.

PRODUKTBESCHREIBUNG

Einbaufertiges Element nach DIN 4570/ DIN EN 14975.

LUKENDECKEL

Wärmegeämmter Sandwichdeckel (46 mm), U-Wert 0,8 W/m² K, Luftdichtheit a-Wert Klasse 4 geprüft. Oben und unten mit Brandschutzplatten beplankt (streichfähig). Deckelverriegelung durch Kantengetriebe mit Doppelzunge mittels Dreh-Zugöse.

TREPPENTEILE AUS HOLZ

Wangen Kiefer (21 x 83 mm), Trittstufen Buche (80 x 360 mm) mit Antirutschprofil. Belastbarkeit 150 kg je Stufe, bzw. 350 kg/m² des gesamten Bauelements.

LUKENKASTEN

Spanplatte B1 16 mm, Lukenkastenhöhe 24 cm. Umlaufende Lukendeckeldichtung. Bei der 3-teil. Bodentreppe **ist kein Schwenkraum** erforderlich.

AUSSTATTUNG SERIENMÄßIG

Beidseitiger Brandschutz (oben und unten).
Wärmegeämmter Lukendeckel.
Deckelverriegelung durch Kantengetriebe.
Handlauf, am Treppenoberteil rechts angebracht.
Zugstock.
Schutzkappen-Füße.
Leicht zu montierende weiße Abdeckleisten, auf Gehrung geschnitten.
Einbau-, Bedienungs- und Wartungsanleitung.

ZUBEHÖR

Lukenschutzgeländer (baurechtlich vorgeschrieben).
Absper Schloss.
Montagehilfe.
Montagesatz (Schrauben, Scheiben, Bit).
Auch als 2-teilige Treppe in Standardgrößen (LRH 215-320 cm) und Maßanfertigung lieferbar.

BODENTREPPE F30 TWINSAFE



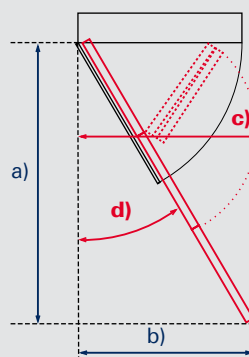
**AUCH IN
MAßANFERTIGUNG**

STANDARDGRÖßEN	LICHTE RAUMHÖHE
120 x 60 cm, 120 x 70 cm	220 bis 286 cm
130 x 70 cm	220 bis 286 cm
140 x 70 cm	220 bis 286 cm

Die angegebenen Maße sind Rohbau-Öffnungsmaße. Das Lukenkasten-Außenmaß ist 1,5 cm kleiner.

Sonderanfertigungen auf Anfrage.

3-TEILIGE BODENTREPPE PLATZBEDARF



- a) Lichte Raumhöhe:**
220 bis 286 cm
- b) Treppengrund:**
131 bis 85 cm
- c) Schwenkbereich:**
161 bis 151 cm
- d) Winkel:**
21° bis 15°

AUSGEZEICHNETE QUALITÄT DIN 4570/ DIN EN 14975

- F 30 nach DIN 4102-2 von oben und unten geprüft
- Wärmegeämmmt U-Wert 0,8 W/m²K
- Luftdichtheit a-Wert Klasse 4
- Belastbar bis 150 kg
- Einbaufertige Handwerker-Qualität



KNIESTOCKTÜR ISO

KNIESTOCKTÜR ISO



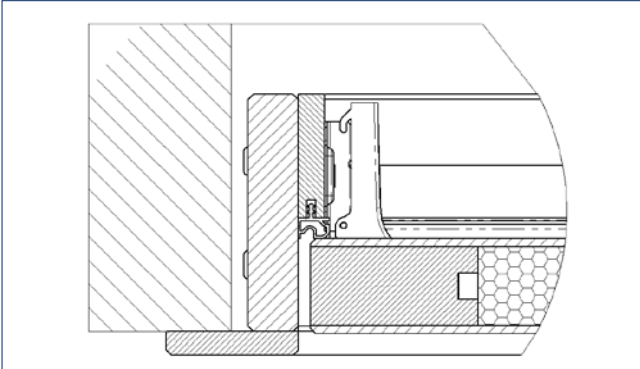
STANDARDGR. (B X H)	SONDERGRÖSSEN
---------------------	---------------

60 x 70 cm	Breite 40 bis 140 cm
70 x 70 cm	Höhe 50 bis 200 cm
60 x 80 cm	ab 81 cm Breite in
70 x 80 cm	zweiflügeliger Ausführung

Die angegebenen Maße sind Rohbau-Öffnungsmaße.
Das Futter-Außenmaß ist 1 cm kleiner.

Sonderanfertigungen auf Anfrage.

EINBAUDARSTELLUNG MIT ABDECKLEISTEN



PRODUKTBESCHREIBUNG

Einbaufertig montiertes Element .

Wärmegeämmt und mit umlaufender Hohlkammer-Profildichtung aus Gummi ausgestattet.

TÜRBLATT

Wärmegeämmt Sandwichbauweise

U-Wert 0,85 W/m² K.

Türflächen beidseitig weiß beschichtet.

Aufdoppelung bis 12,5 mm (max. 10 kg/m²) möglich.

Standardgrößen mit zwei selbstschließenden Qualitäts-Topfscharnieren und einem zusätzlichen Magnetschnapper.

Türgriff Kunststoff weiß.

Türanschlag wahlweise links oder rechts.

TÜRFUTTER

Schichtverleimte Holzplatte 19 mm, unbehandelt

Futtertiefe 9 cm

Umlaufende Hohlkammer-Profildichtung aus Gummi in Anschlagleisten

ZUBEHÖR

Abdeckleisten aus Holz, in weiß

Kniestocktür Anpassung an Dachschräge

ELEMENTE ZUM DACHHAUSBAU

WÄRMESCHUTZHAUBE ISO

Zur zusätzlichen und nachträglichen Isolation von Deckenöffnungen für Dachbodentreppen.
Hochwertige Isolierung, beidseitig aluminiumkaschiert, dient als Dampfsperre, schützt vor Feuchtigkeit und Elektrosmog.
Schall- und Staubschutz.
Absturzsicherung.
Absperrschloss (Sonderausführung)

Öffnungsgröße (Norm) (Innenmaße- Bodenrahmen)
120 x 60, 120 x 70, 130 x 70, 140 x 70 cm

Außenmaße (Norm)
140 x 80, 140 x 90, 150 x 90, 160 x 90 cm

Gesamtbauhöhe (Norm)
innen/außen: 45 cm / 51 cm

U- Wert
0,54 W/m² K

Sondermaße auf Anfrage.
Ist der Deckendurchlass zu klein, kann die Wärmeschutzhaube als Bausatz geliefert werden. Schwenkbereich im Dachraum beachten.

ISOPACK-DECKEL

Nachrüstsatz zur Wärmeisolation und Abdichtung des Lukendeckels von bestehenden Bodentreppen. Erhebliche Energieeinsparung durch Verbesserung des U-Wertes.

Beispiel: Lukendeckel aus Tischlerplatte 19 mm,
ohne ISOPACK: U-Wert 2,4 W/m² K
mit ISOPACK: U-Wert 0,98 W/m² K

Material

Isolierplatte (WLG 040) 141 x 82 x 3 cm
Profilleisten Schichtholz 10 x 20 mm
Hohlkammer-Profildichtung 4,5 lfm.

Montage

Anpassung an bestehende Bodentreppe bauseits, nach mitgelieferter Montageanleitung

WÄRMESCHUTZHAUBE ISO



ISOPACK-DECKEL



TECHNISCHE DATEN

TYP 500			
Rohbau-Lukenmaß in cm	Lichte Raumhöhe in cm	Treppen- grund in cm α 15°	Schwenk- bereich in cm α 15°
120/60 cm	220 - 280	91 - 106	155 - 163
120/70 cm	220 - 280	91 - 106	155 - 163
130/70 cm	220 - 280	91 - 106	155 - 163
140/70 cm	220 - 280	91 - 106	155 - 163
3-teilige Treppen Sondermaß, Kastenhöhe 20 - 63 cm			
min. 110/55	210 - 253	Ab 281 cm lichte Raumhöhe Rohbau-Lukenmaß min. 140 cm erforderlich!	
max. 160/90	220 - 315		
2-teilige Treppen Sondermaß, Kastenhöhe 20 - 50 cm			
min. 110/60	215 - 290	Ab 291 cm lichte Raumhöhe Rohbau-Lukenmaß min. 140 cm erforderlich!	
max. 160/90	215 - 320		
Das Lukenkasten-Außenmaß ist 1,5 cm kleiner.			
Sonderanfertigungen auf Anfrage.			

CADET 3 ISO-RC				
Rohbau-Lukenmaß in cm	Lichte Raumhöhe in cm	Treppen- grund in cm α 16°	Schwenk- bereich in cm α 16° α 18,5°	
112/60	220 - 262	87 - 98	153 -	157
112/70	220 - 262	87 - 98	153 -	157
120/60	220 - 286	87 - 104	153 -	162
120/70	220 - 286	87 - 104	153 -	162
130/60	220 - 286	87 - 104	153 -	162
130/70	220 - 286	87 - 104	153 -	162
140/60	220 - 286	87 - 104	153 -	162
140/70	220 - 286	87 - 104	153 -	162

Cadet 3 ISO-Maß		
3-teilige Treppen Sondermaß, Kastenhöhe 20 - 34 cm		
min. 112/55	218 - 286	
max. 150/80	218 - 286	
Das Lukenkasten-Außenmaß ist 2 cm kleiner (bei Maßstreppe 1,5 cm).		

ESCA ISO-RC				
Rohbau-Lukenmaß in cm	Lichte Raumhöhe in cm	Treppen- grund in cm α 16°	Schwenk- bereich in cm α 16° α 21°	
120/60	220 - 286	87 - 104	152 -	160
120/70	220 - 286	87 - 104	152 -	160
130/70	220 - 286	87 - 104	152 -	160
140/70	220 - 286	87 - 104	152 -	160
Das Lukenkasten-Außenmaß ist 2 cm kleiner.				







NORM 8/3 ISO-RC				
Rohbau-Lukenmaß in cm	Lichte Raumhöhe in cm	Treppen- grund in cm α 16°	Schwenk- bereich in cm α 16° α 22°	
120/60 cm	220 - 286	87 - 103	153 -	162
120/70 cm	220 - 286	87 - 103	153 -	162
130/70 cm	220 - 286	87 - 103	153 -	162
140/70 cm	220 - 286	87 - 103	153 -	162
Das Lukenkasten-Außenmaß ist 2 cm kleiner.				

NORM 8/2 ISO-RC				
Rohbau-Lukenmaß in cm	Lichte Raumhöhe in cm	Treppen- grund in cm/ α 16°	Schwenk- bereich in cm/oben	Treppen- unterteil (Best.-Nr.)
120/60 cm	220 - 286	97 - 116	55 -122	LT 12
120/60 cm	220 - 310	97 - 123	56 -147	LT 13
120/60 cm	220 - 334	97 - 130	57 -172	LT 14
120/70 cm	220 - 286	97 - 116	55 -122	LT 12
120/70 cm	220 - 310	97 - 123	56 -147	LT 13
120/70 cm	220 - 334	97 - 130	57 -172	LT 14
130/70 cm	220 - 286	97 - 116	55 -122	LT 12
130/70 cm	220 - 310	97 - 123	56 -147	LT 13
130/70 cm	220 - 334	97 - 130	57 -172	LT 14
140/70 cm	220 - 286	97 - 116	55 -122	LT 12
140/70 cm	220 - 310	97 - 123	56 -147	LT 13
140/70 cm	220 - 334	97 - 130	57 -172	LT 14
Das Lukenkasten-Außenmaß ist 2 cm kleiner.				

F 30 TWINSAFE				
Rohbau-Lukenmaß in cm	Lichte Raumhöhe in cm	Treppen- grund in cm α 15° - 21°	Schwenk- bereich in cm α 15° α 21°	
120/60 cm	220 - 286	85 - 131	151 -	161
120/70 cm	220 - 286	85 - 131	151 -	161
130/70 cm	220 - 286	85 - 131	151 -	161
140/70 cm	220 - 286	85 - 131	151 -	161

Das Lukenkasten-Außenmaß ist 1,5 cm kleiner.				
Sonderanfertigungen auf Anfrage.				

COLUMBUS LIEFERPROGRAMM AUF EINEN BLICK

-  Bodentreppen
-  Bodentreppen in Maßanfertigung
Lieferzeit 2-3 Arbeitstage
-  Scherentreppen
-  Flachdachausstiege
-  Geschoßtreppen
-  Kniestocktüren

Noch Fragen? Rufen Sie uns an.

Fon 0821 46 051 -0

Roto-Bodentreppen und Zubehör werden vertrieben durch die COLUMBUS TREPPEN GmbH, ein Unternehmen der Roto-Firmengruppe:

COLUMBUS
TREPPEN GmbH

Fon 0821. 46 05 10
Fax 0821. 46 05 161

Gutenbergstraße 21
D - 86356 Neusäß

www.COLUMBUS-TREPPEN.de
info@COLUMBUS-TREPPEN.de



**ROTO BODENTREPPEN – VOM PROFI GEBAUT,
VOM PROFI VERKAUFT, VOM PROFI EINGEBAUT.**